

Soultz-les-Bains

VIE COMMUNALE

2008 - 2014



Les membres du Conseil

1^{er} rang de gauche à droite : Danielle ZERR, Jean Louis VELTEN, Antoine DISS, Charles BILGER (Adjoint), Jean-Claude REGIN

2^e rang : Roger JACOB, Guy SCHMITT (Maire), Matthieu MOSER (Adjoint), Jean-Luc KLUGESHERZ, Gilles MONTEILLET (Adjoint)

3^e : Jean-Paul VOGEL, Daniel REISSER,
Alain ROTH (absent), Guy BRUNEEL (parti du village), Jean-Pierre HAMM (décédé)



le mot du maire...

La fin de ce mandat électoral approche, et bientôt, en mars prochain, nous serons appelés à renouveler notre Conseil Municipal.

Le temps est venu de retracer le travail fourni par cette équipe au travers de ces photos illustrant les travaux réalisés avec énergie et passion pour Soultz-les-Bains.

Ce bilan fait apparaître des réalisations concrètes, visibles dans notre commune ainsi que les chantiers ambitieux en cours de réalisation.

La pression fiscale a peu augmenté, malgré l'ensemble des travaux lancés et nos taux restent similaires à ceux des communes avoisinantes.

Les conseillers municipaux, associés à des citoyens volontaires et avec l'appui du personnel communal ont consacré 123 samedis de travail bénévole à des réalisations, autrement impossibles sans grever de façon importante le budget communal, pour équiper, aménager et développer notre village.

Cette solidarité fait la force de notre équipe et témoigne des valeurs humaines développées pour assurer un cadre de vie humain, fraternel et agréable.

Le Maire, Guy Schmitt



Annick ELIZALDE
(à partir du 2 septembre 2013),
Marie Paule CHAUVET
(retraîtée à compter du 1^{er} septembre 2013)
Assistantes Spécialisées des Ecoles
Maternelles à l'École Commune des Pins.



Alexandra THOMAS (emploi d'avenir, secrétariat),
Christian FARNER (agent de maîtrise),
Stéphane SCHAAL (secrétaire de mairie),
Brian HELM (emploi d'avenir, travaux extérieurs)

Chantiers bénévoles...



Ancien presbytère



Ateliers municipaux – local pompiers



Ateliers municipaux – local pompiers



Ateliers municipaux – local pompiers



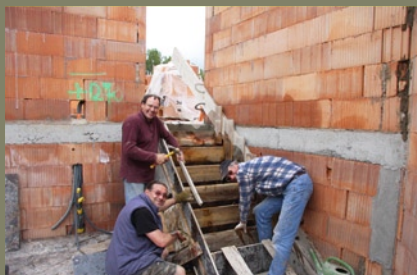
Ateliers municipaux – local pompiers



Ateliers municipaux – local pompiers



Ateliers municipaux – local pompiers



Ateliers municipaux – local pompiers



Ateliers municipaux – local pompiers



Chemin en béton



Mur de soutènement



Mur de soutènement



Banc public



Jardin du presbytère



Fascines

Les bénévoles du Conseil Municipal poursuivent leur engagement. Fidèles à leur poste, ils offrent plus de 20 samedis par an pour des réalisations ne pouvant être financées par le budget de la commune. Des villageois volontaires ont souvent rejoint les élus. Leur aide a été bienvenue. Une façon de témoigner de leur attachement à leur village. La mise en commun de tous ces talents a permis de réaliser ces chantiers nécessitant technicité et savoir faire. Cette disponibilité représente de ce fait **une richesse pour notre village.**



Parking cimetière

...des conseillers et des citoyens

Bâtiments communaux

FONCTIONNELS ET CONFORMES AUX NORMES : UN GAGE D'AVENIR

Éducation

L'ÉCOLE DES PINS ET L'AIRE DE JEUX

Agrandissement de la maternelle et création d'une salle de classe supplémentaire pour l'école primaire.



Administration communale

LA MAIRIE ET LA SALLE DU CONSEIL MUNICIPAL

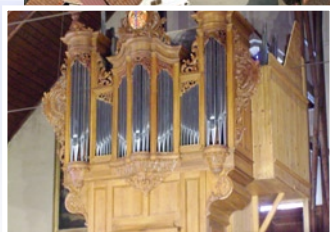
- Réaménagement complet avec transfert de la salle du Conseil Municipal au rez-de-chaussée.
- Création de 3 logements aidés aux étages et ravalement des façades du bâtiment.



Le cœur du village

L'ÉGLISE SAINT MAURICE ET LE PARVIS

- Une église accessible sans obstacle par le parvis.
- Un orgue Silbermann restauré et des cloches révisées.
- Un parvis convivial pour les cérémonies.
- Un lieu de commémoration pour les victimes civiles et militaires.



Sports - Loisirs - Jeunesse

Pôle technique

UN ESPACE STRUCTURÉ

Le Hall des Sports - les ateliers et le local pompiers - les terrains de foot et de basket - l'étang de pêche - l'espace collecte des déchets - une zone de stationnement

- Rénovation des sanitaires, des vestiaires et création de 3 salles associatives dans le hall des sports.
- Regroupement dans les ateliers municipaux du matériel, matériaux et équipements techniques municipaux.
- Pôle pompiers et réserve communale de sécurité civile.
- Aménagement d'une aire pour la collecte des déchets recyclables.
- Des espaces ludiques pour la pratique du foot, basket et pêche.
- Un parking de proximité de 50 places (en cours de réalisation).



Espace culturel et culturel du presbytère

UN LIEU D'ÉCHANGE, DE RENCONTRE, D'OUVERTURE

Une nouvelle bibliothèque de 140 m²
Une salle paroissiale fonctionnelle
10 logements aidés pour nos jeunes
Un logement pour notre curé
Un jardin en devenir



RD422 Rues de Molsheim & Saverne

**UNE PRÉPARATION LONGUE ET MINUTIEUSE
DES RÉUNIONS DE CONCERTATION AVEC LES RIVERAINS
UN CHANTIER EN VOIE DE RÉALISATION
UN ACHÈVEMENT EN 2013**



- Réduction de la largeur de la chaussée à **6.00 m**
- Des trottoirs aux normes de chaque coté (**1.40 m** minimum)
- Des **STATIONNEMENTS** aux endroits où cela est possible
- Un **ÉCLAIRAGE** rénové dans la traversée
- Des passages piétons **SÉCURISÉS**
- Des intersections de rues et arrêts bus **PLUS SÛRS**
- Un feu intelligent et une **ZONE 30** au croisement RD422 et RD45
- Un **ZONE 30** à l'îlot central Rue de Molsheim

Des travaux préparatoires programmés

- 2011 : eau potable (branchements) et assainissement (chemisage)
- 2012 : Le collecteur d'orage 1 400 mm devant la Mairie et la pose de la conduite gaz (Molsheim – Soultz-les-Bains)
- 2013 : début des travaux en avril de la voirie et des réseaux secs (éclairage public, haut débit, téléphonie, électricité, gaz de ville avec le premier client connecté....)



Août 2013





En 2011



2 mars 2011



Juillet 2012



22 juillet 2012



FOIE GRAS
SULZBAD
SITE THERMAL



Avril 2013



Juin 2013



19 août 2013

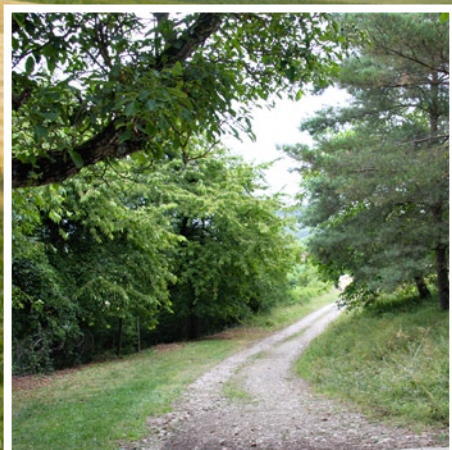
**Fin des travaux
Décembre
2013**



Un environnement préservé et à notre portée

POUR UNE MEILLEURE QUALITÉ DE VIE

- L'espace naturel du Conservatoire des Sites Alsaciens
- L'Espace Naturel Sensible du Conseil Général
- Des zones viticoles AOC
- Des zones agricoles cultivées
- Des zones enherbées et boisées



Les coulées d'eau boueuse

Notre fragilité : une topographie problématique, un climat qui change, des orages plus violents, plus précoces et plus fréquents.

Des solutions aux problèmes

• AGIR SUR LA CIRCULATION DE L'EAU

Zone enherbées, fascines, débourbeurs, filtres-grilles, chemins en béton, rétentions en amont

• AGIR SUR LE PAYSAGE AGRICOLE

Sensibilisation des agriculteurs, assolements différenciés

• AGIR SUR LE PAYSAGE URBAIN

- une étude complète auprès d'un bureau d'étude (SOGREAH)
- une préconisation : la mise en place d'un tuyau assainissement important (1400 mm)
 - 2012 : traversée sous la RD422
 - 2014 : prolongement prévu dans rue de Strasbourg jusqu'à la Mossierie
 - ultérieurement, tronçon rue du Fort jusqu'à la Mairie
- des chaussées en « V »



Assolement



Débourbeur



Chemin



Fascines



Les voiries

DESSERTE ET MAILLAGE DE NOS QUARTIERS

Une gestion programmée

Entretien-conservation-renouvellement

Rue de la Mossig - Etranglement Rue du Fort

Rue Saint Amand - Rue des Casemates

Rue du Père Antoine STIEGLER

Quartier de l'Église (en cours)

Réseaux

Un effort important engagé avec l'arrivée du gaz

Une augmentation de la pression d'eau

Suppression de réseaux aériens



Suppression réseaux aériens



Rue du père Antoine Stiegler



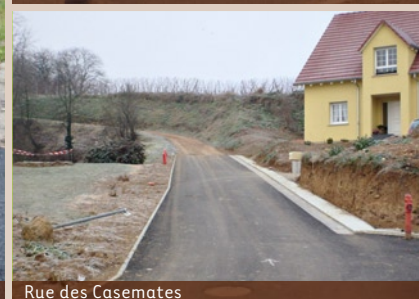
Rue Saint-Amand



Rue de la Mossig



Pression d'eau : +2 bars



Rue des Casemates



Rue du Fort



Quartier de l'Église



Quartier de l'Église

Promenades ludiques et déplacements à vélo



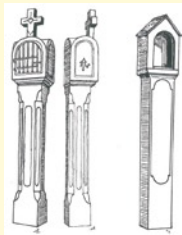
SENTIER DES CASEMATES (1997)

Tout au long des six kilomètres de son parcours, le sentier chemine par vignobles et forêts, tantôt sur la crête, tantôt dans le vallon de notre village et vous invite à découvrir des vestiges de la première guerre mondiale.



RANDONNEE SUR LE JESSELBERG (1998)

Suivant la saison, l'endroit où vous vous trouvez, les découvertes ne seront pas les mêmes. Vous croiserez le familier et le rare, le minéral, le végétal et l'animal : aubépine, cornouiller sanguin, troène, épine vinette, sauge, alouette, faucon crécerelle, pie, lézard, chevreuil ou blaireau ...



SENTIER DES CROIX (2012)

Chaque jour, nous passons devant l'un ou l'autre de ces édifices, sans prendre le temps de nous arrêter. Ils nous semblent tous identiques, et pourtant, chacun reflète, dans sa composition, la personnalité du tailleur de pierre qui l'a fabriqué. Nos aïeux ont fait ériger, le long des chemins, une multitude de petits monuments ruraux.



CIRCUIT DU TRÖTELE (2013)

Ce circuit est jalonné de panneaux explicatifs qui évoquent la nature, l'environnement et le savoir-faire des vignerons : prés, vignes, coteaux, collines et forêts se succèdent. A faire à pied ou à vélo.

SOULTZ-LES-BAINS UN CARREFOUR DE PISTES CYCLABLES

Aujourd'hui, Molsheim, Saverne, Strasbourg sont desservies par nos pistes cyclables. Demain ce sera le tour de Dangolsheim, Bergbieten, Flexbourg et Biblenheim grâce à une maîtrise foncière communale.

Ces nouvelles liaisons sécurisent les déplacements et participent à la préservation de l'environnement, en diminuant l'utilisation de véhicules motorisés et offrent une alternative écologique aux autres moyens de transports. Le Maire de Soultz-les-Bains, Vice-président à la Communauté des Communes, chargé des pistes cyclables a pour objectif l'amélioration du cadre de vie et le développement des circulations douces. Ces pistes cyclables protégées encouragent le tourisme vert.



Soultz-les-Bains en chiffres

POPULATION (source INSEE)

Année	1968	1975	1982	1990	1999	2009	2013
Population	618	628	696	654	694	913	928
Hab / Km ²	174,10	176,91	196,07	184,24	195,51	257,20	261,43
Variation	-	1,62%	10,83%	-6,03%	6,12%	31,56%	1,64%

UNE POPULATION JEUNE

82 % de la population a moins de 60 ans
36% de la population a moins de 30 ans

LOGEMENT (source INSEE)

Maisons	296
Appartements	133

2/3 DE MAISONS INDIVIDUELLES ET 1/3 DE LOGEMENT EN COLLECTIF

NOTRE PATRIMOINE

Bâtiments communaux	6 133 m ²
Logements communaux	7
Voirie communale	6 244 m
Places publiques	1 469 m ²
Chemins ruraux	17,80 km
Lampes éclairage public	119

LE FONCIER

	Hectares	%
Soultz-les-Bains	351,23	100%
Patrimoine foncier communal	54,01	15,38%

UTILISATION DES SURFACES

	Hectares	%
Le Ban communal	351,23	100,00%
Bâti	31,35	8,93%
Vignes	59,41	16,91%
Terres cultivées (blé, maïs ..)	66,47	18,92%
Terres enherbées ou friches	63,92	18,20%
Terres boisées	130,08	37,04%
dont Espace Naturel Sensible	102,48	29,18%
dont Conservatoire des Sites Alsaciens	24,93	7,10%



Devenez acteur de la sauvegarde de votre patrimoine

Trois programmes lancés en collaboration avec la Fondation du Patrimoine :

le four à chaux, l'abri d'infanterie IR6 et les Fresques romanes de l'Eglise Saint Maurice.



Un nouveau site INTERNET

Reloqué et mise à jour bénévolement par Pascal ZERR avec une nouvelle interface permettant une approche et une lecture rapide du site.



Service d'alerte VOXALIS

La Commune de Soultz-les-Bains met à votre disposition un service d'alertes météorologiques, accidents, travaux, santé... par mail et par SMS.
Inscription en mairie.

“Un peuple qui oublie son passé se condamne à le revivre”

Winston Churchill



M. Jean-Paul GROSHENS (Citoyen d'Honneur)



M. le Consul de Russie

M. le Consul d'Italie

M. Günther MASSENKEIL (Citoyen d'Honneur)



2012-2013

Le cimetière militaire russe et italien : Visites des Consuls d'Italie et de Russie. Un lieu de commémoration en devenir.



2007

En mémoire de nos incorporés de forces et anciens de TAMBOW



2009

En hommage à nos victimes de la SHOAH. Quatre noms, quatre vies qui se sont arrêtées à Auschwitz entre 1942 et 1944.



Devoir de mémoire pour transmettre les valeurs pour lesquels des femmes et hommes ont combattu et donné leurs vies. (11 Novembre, 8 Mai, 14 juillet)



L'engagement associatif une richesse partagée

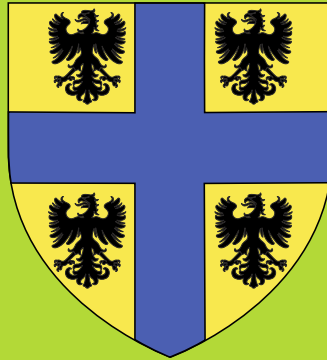
Association de Pêche
Les Trappiaenle
Association « Saint Jean »
Association Sports et Loisirs
Conseillers bénévoles et citoyens volontaires
Amicale des Sapeurs Pompiers
Comité des fêtes

Association Don du Sang
Association Patrimoine Sultz-les-Bains
Association Tai Ji Quan de la Bruche
Association « La Soupe aux Jeux »
Association « Sultz-les-Bains en force »
La chorale Sainte Cécile
Association Sultz-les-Bains RD422



*Un monde de rencontre, d'échange et de convivialité,
Un dynamisme au service de chacun,
Un travail d'équipe !*





Mairie de Sultz-les-Bains

1, rue de Molsheim
67120 Sultz-les-Bains
Tél. 03 88 38 10 24
Fax 03 88 38 06 87
mairie@sultz-les-bains.fr



Imprimerie VALBLOR - Illkirch - 13080449