

COMMUNE  
DE  
SOULTZ-LES-BAINS



Tel : 03-88-38-10-24  
Fax : 03-88-38-06-87

BULLETIN  
D'INFORMATIONS  
COMMUNALES N° 272

AOÛT 2013

**LA JOURNEE DES ASSOCIATIONS**



Jeunes et moins jeunes, volontaires ou simples curieux, la Commune de Soultz-les-Bains et les associations vous proposent de vous retrouver au Hall des Sports le

**Dimanche 8 septembre 2013 à partir de 10h30**

pour découvrir nos associations et leurs activités.

Chaque association proposera ses activités sous la forme d'un stand d'accueil de 10h30 à 12h00 et de 14h00 à 16 h00.

Ce temps d'échange sera poursuivi autour du verre de l'amitié.

L'après-midi sera plus particulièrement consacré à la mise en pratique des objectifs de l'association.

Un dialogue et une discussion sera organisée entre les jeunes, les responsables des associations pour entendre les souhaits et les objectifs de chacun.

Seront présentes les associations suivantes :

- Association Agréée pour la Pêche et la Protection du Milieu Aquatique
- Association « St Jean »
- Association Sports et Loisirs
- Amicale de Sapeurs Pompiers
- Association Don du Sang
- Association Patrimoine Soultz-les-Bains
- Association Taï Ji Quan de la Bruche
- Association « La Soupe aux Jeux »
- Chorale Ste Cécile
- Conservatoire des Sites Alsaciens
- Bibliothèque municipale
- Association Regard
- Association « Danse »
- Club Féminin
- Gymnastique féminine



## LISTE DES ASSISTANTES MATERNELLES

Nom / Prénom	Adresse	Téléphone
BURKHARDT Marie-Paule	1, rue des Saules	03.88.04.93.16
COQUELET Aurélie	2, rue de Strasbourg	06.83.78.13.42
DE SOUSA Virginie	12, rue de la République	09.50.43.67.00
DIEDERICHS Raymonde	16, rue de Saverne	03.88.38.66.41
GARNIER Véronique	6, rue de la République	03.88.04.92.98
GENTES Annette	4, Place Charles de Gaulle	03.88.38.70.02
GODENIR Marianne	32, rue du Fort	03.69.06.27.30
HECKER Marlyse	30, rue du Fort	03.88.38.34.37
MEYER Gabrielle	9, rue St Amand	06.71.61.11.59
OTT Sylvie	20, rue du Fort	03.88.38.58.20
PAQUOT Marie France	39, rue de Molsheim	03.88.38.38.57
RODRIGUES Marina	14, rue de Marker	06.32.40.74.37
VELTEN Géraldine	22A, rue du Fort	03.88.47.80.44



## LE RELAIS D'ASSISTANTES MATERNELLES

Le relais d'Assistants Maternelles de la Communauté de Communes de la Région Molsheim-Mutzig « le Petit Nid » peut aussi vous aider dans les recherches d'une assistante maternelle.

« Le Petit Nid » est un lieu d'information, d'écoute, d'échange et d'accompagnement à l'attention des parents, mais aussi des assistantes maternelles.



Coordonnées du relais d'Assistants Maternelles :

Adresse : 2, route Ecospace - 67120 MOLSHEIM

Téléphone : 03.88.49.55.95 – Courriel : ram@cc-molsheim-mutzig.fr

## COLLECTE DE PAPIERS / PLASTIQUES :

La prochaine collecte des **vieux papiers** et des **plastiques** recyclables aura lieu :

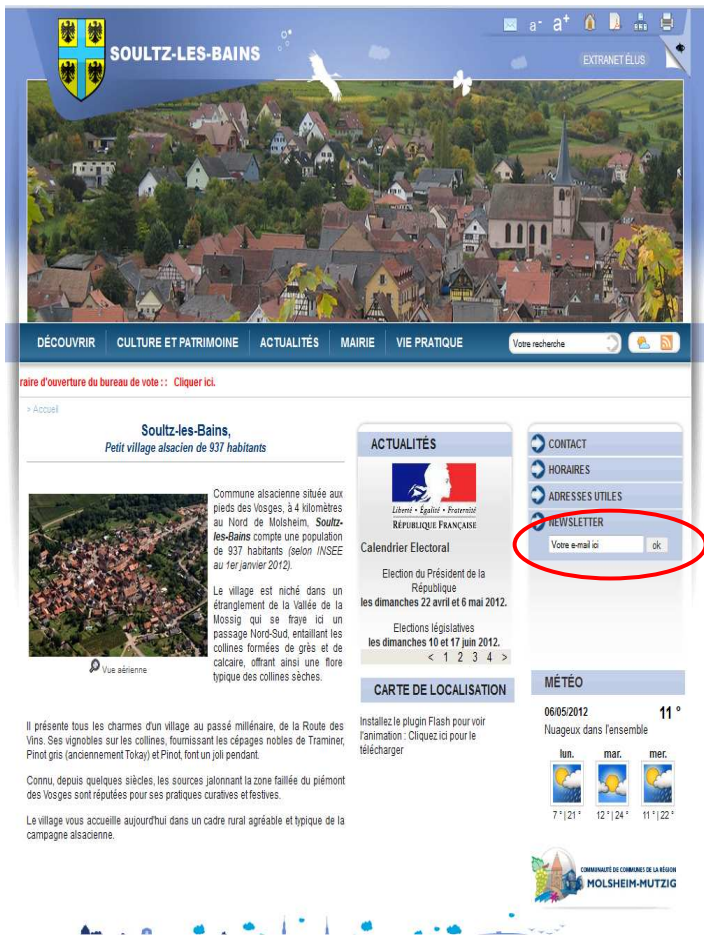


**Le Mercredi 23 septembre 2013**  
**dès 4 heures du matin**

Les objets en **plastique** doivent être mis dans les sacs plastique translucides jaunes distribués par le Select'om. Le papier doit être stocké dans les poubelles bleues. En cas de besoin supplémentaire en sacs, la mairie en met à votre disposition.

Pensez à sortir le papier et les plastiques la veille au soir et à les déposer dans un **endroit bien visible**.

# INSCRIPTION A LA NEWSLETTER



Pour connaître les dernières actualités la Commune de Soultz-les-Bains, vous pouvez vous inscrire sur le site internet de la commune à l'adresse suivante : <http://www.soultz-les-bains.fr>

En cliquant sur l'onglet :



Ainsi, vous aurez toutes les dernières infos (travaux, manifestations, communication urgente et autres informations...) directement sur votre boîte mail.

Aussi, n'hésiter pas à vous inscrire

## REPAS ANNUEL DES ANCIENS

Le traditionnel repas annuel du troisième âge aura lieu le **dimanche 6 octobre** prochain au Hall des Sports.

**L'invitation vous est parvenue courant juillet.**

Si vous avez plus de 65 ans et que vous n'avez pas eu votre invitation, veuillez vous mettre en rapport avec le Secrétariat de la Mairie.

Si vous avez eu votre invitation et ne vous êtes pas encore inscrit, merci de déposer votre talon réponse **avant le 25 septembre 2013.**



## RENCONTRE EUROPEENNE DE TAIZE

La communauté de Taizé rassemble une centaine de frères, catholiques et de diverses origines protestantes, issus de près de trente nations.

La 36<sup>ème</sup> rencontre européenne de jeunes aura lieu du 28 décembre 2013 au 1er janvier 2014 à Strasbourg, en Alsace et dans le Pays de Bade. Cette rencontre, préparée par la communauté de Taizé à l'invitation des diocèses catholiques et des églises protestantes des deux côtés du Rhin, va rassembler plusieurs dizaines de milliers de jeunes (de 18 à 35 ans) pour une nouvelle étape du « pèlerinage de confiance sur la terre » initié par frère Roger à la fin des années 70.

Des jeunes de toute l'Europe et d'ailleurs seront accueillis par les paroisses, les communautés et les habitants de la région. Soultz-les-Bains accueillera une cinquantaine de jeunes :



### **NOUS AVONS BESOIN DE VOUS**

- pour les héberger du 28 décembre 2013 au soir au 1 janvier 2014 midi ... environ 25 familles sont nécessaires. Ils ont surtout besoin d'un accueil chaleureux mais aussi d'une petite place pour leur matelas et leur sac de couchage et d'un petit déjeuner le matin. Le reste de la journée ils sont pris en charge jusqu'à 22h30.

- nous vous invitons le matin à vous joindre à eux pour la prière à l'église st Maurice si vous le souhaitez

Si cette aventure vous tente contactez Agnès et Matthieu GOEFFT 13 rue St Maurice à Soultz les Bains, tel : 03-88-38-04-79, courriel : agnes.goefft@laposte.net

Pour plus d'information sur cette rencontre consulter le site [www.taize.fr](http://www.taize.fr)

## RECENSEMENT MILITAIRE :

**Vous venez d'avoir 16 ans !**

**N'oubliez pas de vous faire recenser à la mairie de votre domicile :  
Cette démarche est indispensable et vous donne des droits**

Une attestation de recensement vous sera délivrée par la mairie. **Elle est exigée pour passer vos examens et concours ainsi que pour le permis de conduire.** Le recensement vous permettra par la suite d'être convoqué pour votre « JAPD », journée d'appel de préparation à la défense.

**Alors n'attendez pas :**

**Vous venez d'avoir 16 ans : présentez-vous à votre mairie, muni d'une pièce d'identité et du livret de famille pour vous faire recenser.**

**Vous avez plus de 16 ans et 3 mois et vous n'êtes pas recensés ? Présentez-vous le plus tôt possible à la mairie pour bénéficier de vos droits.**

Pour toutes questions, vous pouvez contacter

**Votre mairie**

ou

**Le Bureau du service national de Strasbourg par téléphone au 03 90 23 37 52  
ou par E-mail à : [dsn-bsn-str-com@sga.defense.gouv.fr](mailto:dsn-bsn-str-com@sga.defense.gouv.fr)**



## GYMNASTIQUE FEMININE



Les séances de gymnastique féminine auront lieu les lundis, à partir de 20 heures, à l'Ecole Communale des Pins.  
Le Club féminin vous accueille à bras ouverts pour une séance de gymnastique musclée et rythmée.  
Cette association est également ouverte aux hommes.

Reprise des séances le 9 septembre 2013  
Contact : Mme Cécile Salomon 03 88 38 51 64

## NOUVEAUX ARRIVANTS



Le droit local rend obligatoire l'inscription en Mairie à tout nouvel arrivant au sein de notre village. La déclaration d'arrivée dans notre collectivité permettra d'une part de vous associer à notre vie locale (vaccination, bibliothèque, liste électorale, matinée nouveaux arrivants ...) et d'autre part de programmer et de planifier l'évolution de notre village (école primaire ...).

La réunion des « Nouveaux Arrivants » se déroulera le **dimanche 20 octobre 2013** au Hall des Sports (*Une invitation vous parviendra prochainement*).

## JOURNEE EUROPEENNE DU PATRIMOINE

Rendez-vous à tous le **15 septembre 2013** pour la Journée Européenne du Patrimoine qui aura pour thème :

**« 1913 – 2013 : Cent ans de protection ».**

L'ensemble des bâtiments et espaces communaux seront ouvert au public pour découvrir notre patrimoine communal à savoir :

### Nos bâtiments

- La Mairie
- L'Ancien Réservoir d'eau potable
- Le Hall des Sports
- L'Eglise Saint Maurice
- L'Ecole des Pins
- Les Ateliers Municipaux
- La Bibliothèque

### Nos espaces naturels

- La zone naturelle du Jesselsberg
- Le sentier des casemates
- Le sentier des croix



Une animation est programmée par site. Une tombola gratuite est organisée pour les adultes et pour les enfants (moins de 16 ans) sous la forme d'un carnet-jeu à compléter.

## PROGRAMME DETAILLE



### Visite des Bâtiments Communaux :

La visite des bâtiments communaux aura lieu le dimanche 15 septembre 2013 entre 14h00 et 18h00.

- Mairie : Exposition de documents anciens – galerie des Maires
- Ancien Réservoir d'eau potable : Exposition et visite
- Hall des Sports : Match de basket et exposition
- Eglise Saint Maurice : Visite et jeux de piste pour les enfants
- Ecole des Pins : Exposition de matériel scolaire ancien
- Ateliers Municipaux : Visite et projection d'un diaporama photo du chantier
- Bibliothèque : Expositions de peintures (Mme GAUDIN – M. SPECHT)

### Visites Guidées :

- **Sentier des Casemates (circuit à pied de 5 km )**

La Commune de Soultz les Bains a mis en place un circuit balisé qui combine l'aspect sportif de la randonnée et la curiosité historique de notre région. Au long des cinq kilomètres de son parcours, ce sentier chemine par vignobles et forêts, tantôt sur la crête, tantôt dans le vallon de Soultz les Bains. Sentier ouvert toute la journée.

#### **Visite guidée le dimanche 15 septembre 2013**

- Rendez-vous à l'Ecole des Pins Rue du Fort
- 14 h 30 : départ pour le Sentier des Casemates (durée 2 h 30)
- Visite de l'Abri d'infanterie N°6
- Retour vers 17h00

- **La Colline sèche du Jesselsberg**

La colline du Jesselsberg située à l'Ouest de Soultz-les-Bains en limite des bans d'Avolsheim et de Molsheim se distingue par la nature calcaire de son sous-sol. Les calottes sommitales de ces collines avec un sol squelettique peu fertile ont permis l'installation de milieux naturels particuliers avec la présence d'une flore et faune remarquables.

#### **Visite guidée le dimanche 15 septembre 2013**

- Rendez-vous devant l'Eglise Saint Maurice rue Saint Maurice
- 17 h 00 : départ de la visite guidée (durée 2 h 00)
- Retour vers 19h00

## BIENTOT LES VENDANGES

Le Pôle Emploi, l'Association des Viticulteurs ainsi que la Mutuelle Sociale Agricole recherchent des personnes de tout âge pour les vendanges.  
Renseignements auprès d'Alsace Vendanges au 03.89.20.80.70





## **FETE PATRONALE ET REPAS PAROISSIAL** **DIMANCHE 22 SEPTEMBRE 2013.**

**10h : Grand Messe** de la Fête Patronale.

La messe sera suivie d'un **vin d'honneur** offert par le Conseil de Fabrique, servi dans la salle paroissiale au presbytère ou sur le parvis de l'Eglise, selon la météo.

**A partir de 12h15 : Repas paroissial** à la salle polyvalente.

Au menu, jambon en croûte et desserts variés (knacks et pommes de terre pour les enfants).

Pour une bonne organisation, repas sur réservation uniquement (voir bulletin joint au présent BIC) au plus tard le 16 septembre auprès de :

- Matthieu Goefft      13, rue St Maurice      ☎ 03 88 38 04 79
  - Marie-Hélène Jacob    2, rue des Casemates    ☎ 03 88 87 55 24
- (règlement à joindre à la réservation)

**15h30-18h : Visite libre de l'Eglise** dans le cadre des Journées du Patrimoine.

**16h : Interludes musicaux donnés sur l'orgue Silbermann**

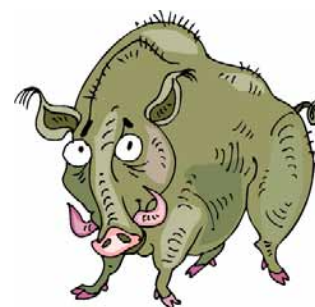
### **BATTUE GRANDS GIBIERS**

L'Association de Chasse du STAHLBERG qui est titulaire du lot de chasse de notre Commune du 2 février 2006 au 1er février 2015 et est présidée par M. Patrick CLAUD, organisera des battues grands gibiers les dimanches :

**20 octobre, 10 novembre et 1 décembre 2013**  
**5 et 26 janvier 2014**

Par principe de précaution et pour éviter tout incident ou accident, nous invitons la population à ne pas se promener en forêt à ces dates.

Il est à rappeler que la location de cette chasse (5000 euros/an) est affectée de droit à l'entretien des chemins ruraux permettant en particulier de payer le fauchage annuel des accotements.



### **OUVERTURE D'UNE BOUTIQUE NUMERICABLE A MUTZIG**

Comme vous l'avez peut-être déjà remarqué, Numéricâble a ouvert une nouvelle boutique de proximité à **MUTZIG** :

Boutique Numéricâble  
63 rue du Maréchal Foch  
67190 MUTZIG

#### **Horaires d'ouverture :**

Mardi au vendredi : 09h-12h et 14h-18h

Samedi : 09h-12h et 14h-17h



## **INSCRIPTION SUR LES LISTES ELECTORALES:**



La période d'inscription sur les listes électorales s'ouvre du 1er septembre au 31 décembre 2013 et donnera lieu à une refonte générale des listes d'électeurs de nationalité française ainsi qu'à la révision des deux listes électorales complémentaires des électeurs ressortissants de l'Union européenne résidant en France, l'une pour l'élection des représentants français au parlement européen et l'autre pour les élections municipales.

Les nouveaux arrivants sont priés de se faire inscrire à la Mairie aux heures de permanence du secrétariat.

Les jeunes gens et jeunes filles ayant atteint l'âge de 18 ans en 2013 ou atteignant cet âge avant le 1er Mars 2014 sont inscrits d'office sur la liste électorale. **Il leur appartient néanmoins de vérifier cette inscription pour éviter toute erreur.**

Les demandes d'inscription sur la liste électorale sont reçues jusqu'au 31 décembre 2013.

Cette démarche est obligatoire pour pouvoir voter dans notre commune à partir du 1er mars 2014.

## **MODIFICATION DES HORAIRES DE TRAVAIL DES MEDECINS DE GARDE**

L'Agence Régionale de santé est en charge d'organiser la permanence des soins en médecine ambulatoire. Elle le fait en collaboration avec les professionnels de la santé, en tenant compte de l'évolution de la démographie médicales et des besoins des patients

L'organisation des permanences des soins est modifiée. Le nouveau système s'applique tous les jours y compris les samedis, dimanches et jours fériés

- De 20 heures à minuit (24 heures)  
→ Médecin de permanence : 03 69 55 33 33
- De minuit à 8 heures (du matin)  
→ SAMU : 15

« Après minuit  
c'est le 15 »



## **DON DU SANG**

La prochaine collecte de sang aura lieu

**Le Mardi 8 octobre 2013  
de 18 h 30 à 20 h 30 au Hall des Sports.**

**Venez nombreux.**

Le Don du Sang est un geste vital et nécessaire. C'est un véritable engagement qui vient du cœur et qui sauve des vies. Il s'agit en effet de soigner des malades et des accidentés. Pour tous ceux qui en ont besoin chaque jour, rien ne peut remplacer le sang.







## **INFORMATION DU SERVICE DEPARTEMENTAL D'INCENDIE ET DE SECOURS DU BAS-RHIN (SDIS 67)**

### **Vraie ou fausse urgence ? Le 18 c'est pas automatique !**

Pour continuer à offrir aux Bas-Rhinois un service public performant et disponible, le SDIS 67 souhaite limiter les sollicitations abusives et ne pas détourner les sapeurs-pompiers de leurs missions prioritaires à savoir l'urgence.

**On déplore parmi les appels téléphoniques réceptionnés par le centre de traitement de l'alerte - CTA (18) des demandes qui n'ont pas un caractère d'urgence** (de l'ordre de la « bobologie ») voire qui sont complètement exclues du champ de compétences du SDIS 67 (trousseau de clés tombé dans le caniveau, problème de plomberie...).

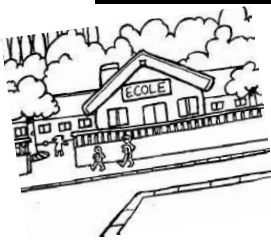
**Le risque est de mobiliser les équipes d'intervention pendant que des personnes réellement en détresse attendent qu'on leur porte secours.**

À travers cette première affiche, le SDIS 67 entend informer et sensibiliser la population sur la problématique du recours abusif aux secours.

Le CTA 67 réceptionne en moyenne 300 000 appels par an pour près de 64 000 interventions.



## **REFORME SCOLAIRE**



On a beaucoup parlé de réforme des rythmes scolaires (décret du 24 janvier 2013).

Qu'en est-il ?

L'objectif est de mieux respecter les rythmes naturels des enfants pour permettre un meilleur apprentissage.

1. La semaine scolaire sera organisée sur 4 jours 1/2 avec un maximum de 24 h de cours par semaine. Cela suppose l'intégration du mercredi matin, une pause de midi de 1 h 30 minimum et une sortie de classe avancée d'environ 45 minutes par jour.
2. La mise en place d'activités pédagogiques complémentaires pour permettre l'accès aux enfants à des activités culturelles, artistiques, sportives. Ces activités périscolaires devront être financées et organisées par la commune. Ce qui n'est pas un problème dans les grandes villes qui ont déjà des périscolaires et nombre d'associations, est un vrai problème pour les petites communes rurales.  
Non seulement pour le coût que cela va induire mais aussi et surtout pour trouver des personnes qualifiées pour encadrer les enfants (1 pour 14 enfants de moins de 6 ans et 1 pour 18 enfants de plus de 6 ans) pendant 3/4 d'heure par jour. Non obligatoire mais souhaitable dans l'esprit du décret, cette clause demande réflexion et accord entre les enseignants, les parents et la mairie.
3. A terme, un projet éducatif territorial devra être mis en place.

Comme nombre de communes, nous avons souhaité attendre la rentrée de septembre 2014 afin de se donner le temps de la réflexion.

## **NOUVEAU SENTIER DU FORT DE MUTZIG**

L'Office de Tourisme de la Région de Molsheim-Mutzig, l'Association du Fort de Mutzig et le Club Vosgien de Molsheim-Mutzig ont travaillé ensemble sur la création d'un sentier d'interprétation du Fort de Mutzig avec comme objectif la valorisation du patrimoine de mémoire du territoire tout en mêlant découverte de la nature et histoire de l'Alsace.



Le circuit à thème «sur les traces d'un géant...», initialement prévu pour les randonneurs, peut-être également fait en VTT et grâce à son départ à partir de la gare de Mutzig, les visiteurs peuvent arriver en train directement depuis Strasbourg ou de la Vallée de la Bruche.

Depuis la mi-mai, le sentier balisé est ouvert au public.

Un tracé du circuit est disponible à l'Office de Tourisme Région de Molsheim-Mutzig.



## **LES PHARMACIES DE GARDE**



Un service de garde est organisé pour répondre aux besoins du public en dehors des jours d'ouverture généralement pratiqués par les officines dans un secteur déterminé

Les services d'astreinte sont réglés par les organisations représentatives de la profession dans le département (article L5125-22 du code de la santé publique).

Pour bénéficier d'une délivrance pharmaceutique en période de garde ou d'urgence il vous sera demandé de disposer d'une ordonnance médicale et de votre carte Vitale.

Pour trouver la pharmacie de garde, il vous suffit

- consulter l'affichage du service de garde sur la vitrine des pharmacies
- de consulter le 3237, qui recherche automatiquement les pharmacies les plus proches de votre lieu d'appel en fonction de l'heure à laquelle vous comptez vous rendre à la pharmacie.
- De consulter sur internet le site [www.3237.fr](http://www.3237.fr)



## **NOUVELLE PISTE CYCLABLE RELIANT SOULTZ-LES-BAINS A DANGOLSHEIM ET BERGBIETEN**

La Communauté de Communes de la Région de Molsheim-Mutzig et la Communauté de Communes de la Porte du Vignoble ont validé le projet de la piste cyclable reliant Soultz-les-Bains au village de Dangolsheim et Bergbieten

Ainsi, à partir de la piste cyclable Molsheim - Wasselonne, les cyclistes pourront emprunter fin 2014 une nouvelle piste qui franchira la Mossig au droit de l'Etang de pêche pour rejoindre Biblenheim par le Chemin du Moulin et en longeant le Biblenbach.

La renaturation de ce cours d'eau, en collaboration avec le bassin Rhin-Meuse, est également prévue afin de marquer et de structurer le paysage et de permettre une continuité écologique pour la faune et la flore

Après avoir traversé Biblenheim, le cycliste pourra rejoindre, soit DANGOLSHEIM et le Fort de MUTZIG, soit BERGBIETEN ou BALBRON ou rejoindre les autres piste cyclable de la Communauté de Communes de la Porte du Vignoble

Les travaux, évalués à 475 000 euros, seront terminés pour Noël 2014.



## **MISE EN PLACE DU SYSTEME VOXALIS**

La loi de modernisation de la sécurité civile de 2004, définit les objectifs du Plan Communal de Sauvegarde. Celui-ci doit permettre de prévoir, d'organiser et de structurer une réponse communale en cas de crise.

Le Maire, ou son représentant désigné, doivent mettre en alerte le personnel des services techniques, les gestionnaires de réseaux...

Aussi, la Commune de Soultz-les-Bains a décidé de se doter du système VOXALIS, développé par la Société CORAXIS, de Schiltigheim, afin de pouvoir :

- Informer sur les événements de la Commune
- Alerter la population, lors des risques majeurs : climatiques, technologiques,...



La diffusion du message est réalisée soit sous forme d'email ou SMS.

Aussi, les personnes intéressées par ce mode d'alerte, sont priées de s'inscrire soit directement en mairie, soit par mail à l'adresse suivante : [mairie@soultz-les-bains.fr](mailto:mairie@soultz-les-bains.fr).

Les renseignements à fournir sont les suivants : noms, prénoms, adresse postale, courriel et N° de portable.

# TOUR VELO DE LA COMMUNAUTE DE COMMUNES



Le traditionnel TOUR VELO de la Communauté de Communes se déroulera le dimanche 22 septembre 2013 à partir de 8 heures 30.

4 départs sont fixés à savoir : MUTZIG (entre le Château et le Dôme), à MOLSHEIM (Etang du Zich), à ALTORF (Maison du Temps Libre) et à ERNOLSHEIM-SUR-BRUCHE (Salle Socio-Culturelle).



Une sonnette sera remis à chaque participant en guise de cadeau

Cinq parcours sont à votre disposition : (10 km, 11 Km, 17 Km, 20 Km et 36 Km) en forme de boucles qui pourront s'enchaîner selon la volonté de chacun.

Une collation (knack et 1 boisson) est également offerte par la Communauté de Communes à chaque point de ravitaillement.

Une tombola gratuite est organisée : un vélo électrique pour les adultes et un VTT pour les enfants (moins de 16 ans) sont à gagner.

L'inscription portant engagement de respecter le code de la route se fera respectivement à chaque point de départ.

Le Conseil Municipal Jeunes est cordialement invité à cette manifestation.



Le Maire,

*[Signature]*  
Guy SCHMITT

## **HORAIRES D'OUVERTURE DE LA MAIRIE**

### **Permanence du Secrétariat**

*Lundi à vendredi : de 9 h 00 à 12 h 00  
Mercredi : de 14 h 00 à 17 h 00*

### **Permanence du Maire et des Adjointes**

*Mardi de 19 h 30 à 20 h 30  
Vendredi sur rendez-vous*



### **LES BENNES DE COLLECTE**

Pour les verres :  
**Chemin du moulin et à Biblenheim**

### **COLLECTE des PAPIERS ET DES PLASTIQUES**

- Lundi 23 septembre 2013
- Lundi 28 octobre 2013
- Lundi 25 novembre 2013
- Lundi 16 décembre 2013

dès 4 heures du matin. Des sacs pour la collecte sont disponibles en Mairie.

### **OBJETS ENCOMBRANTS**

Pour une collecte à domicile et gratuite de vos objets réemployables, appelez **EMMAÛS** au 0800 600 215 (N° vert gratuit depuis un poste fixe), sinon veuillez contacter le **Select'om** au 03.88.47.92.20.

### **DONS DU SANG (18 h 30 à 20 h 30)**

- Mardi 8 octobre 2013

### **SITE INTERNET**

Consultez le site Internet de Soultz-les-Bains :  
**[www.soultz-les-bains.fr](http://www.soultz-les-bains.fr)**

Ecrivez-nous : **[mairie@soultz-les-bains.fr](mailto:mairie@soultz-les-bains.fr)**

## **PERMIS DE CONSTRUIRE ET DECLARATIONS PREALABLES**

(A : Accord – R : Refus – T : Accord Tacite)

<b>Demandeur</b>	<b>Objet</b>	<b>Décision</b>
<b>M. Frédéric MULLER</b>	Réalisation d'un abri de jardin 1, rue du Holtzberg	A : 22/07/2013
<b>Mme Sylvie MUSELET</b>	Rehaussement d'un mur de clôture et réalisation d'un abri de jardin 35, rue de Molsheim	A : 23/07/2013
<b>M. Raphaël JOST</b>	Démolition d'une maison 7, rue de Strasbourg	A : 06/08/2013

### **QUELQUES DATES A RETENIR :**

- Dimanche 8 septembre 2013 à partir de 10h30  
Journées des Associations  
Hall des Sports
- Dimanche 15 septembre 2013 de 14h00 à 18h00  
Journées Européennes du Patrimoine  
Visite des bâtiments Communaux  
Visite guidée du Sentier des Casemates  
Visite guidée du Jesselsberg
- Dimanche 22 septembre 2013  
Fête Patronale et Repas paroissial  
Eglise St Maurice et Hall des Sports
- Dimanche 22 septembre 2013 à partir de 8h30  
Tour-Vélo de la Communauté de Communes  
Point de départ le plus proche : Molsheim
- Dimanche 6 octobre 2013 à 12h00  
Repas annuel des Anciens  
Hall des Sports
- Mardi 8 octobre 2013 à 18h30  
Don du Sang  
Hall des Sports

priorité jeunesse

Alsace

LE TER DE L'ORIENTATION

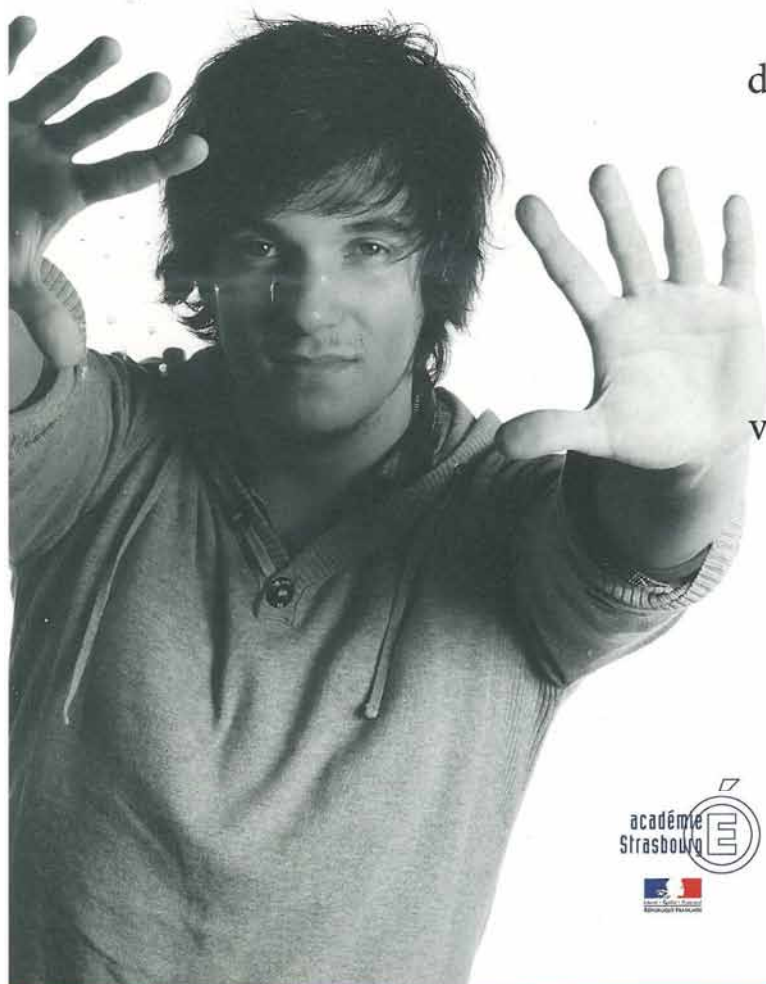
# ORIENTE EXPRESS

[www.priorite-jeunesse-alsace.eu](http://www.priorite-jeunesse-alsace.eu)

**VENEZ RENCONTRER DES PROFESSIONNELLS  
À VOTRE SERVICE !**

Des professionnels  
de l'orientation et de l'apprentissage,  
des responsables formation.

Vous avez entre 15 et 28 ans,  
vous cherchez à vous orienter  
ou  
vous ré-orienter  
vous souhaitez en savoir plus sur les  
métiers de demain, l'alternance,  
l'apprentissage, ...



**SAMEDI 14 SEPTEMBRE 2013**

**GARE DE MOLSHEIM DE 10H À 16H**